

## Extra handleiding: scheur repareren

### INSTRUCTIES

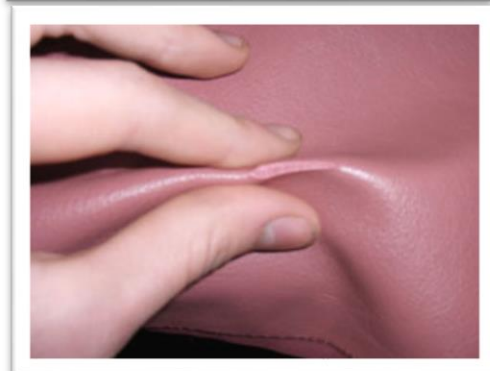
Deze handleiding laat u zien hoe u een snee in leder kunt repareren, die alleen het oppervlak van het leder heeft gesneden. Als de snee helemaal is doorgetrokken, waardoor het leder splitst, lees dan de gids voor het repareren van een scheur in het leder.



Deze foto toont een snee in een lederen bank. Om de snede te repareren, heeft u de volgende producten nodig.

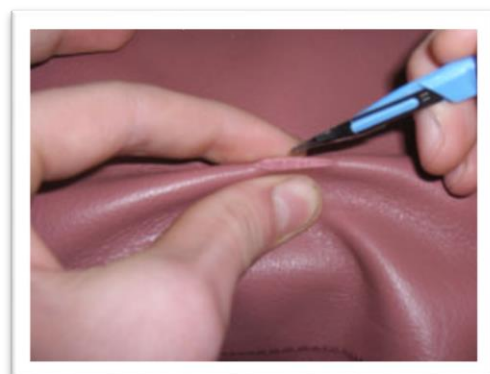
Lederlijm - om de snee te repareren

Leather Touch Up Kit - Dit kan nodig zijn als de snede niet netjes aan elkaar lijmt, waardoor een deel van de beschadigde kleur zichtbaar wordt.



#### **STAP 1. OPEN DE SNEE OM LEDERVEZELS BLOOT TE STELLEN**

Om een snee te repareren, opent u de snee door met uw vingers aan beide kanten te knijpen. Dit legt de ledervezels bloot en zal de reparatie versterken wanneer de lijm wordt aangebracht.



#### **STAP 2. LEDER LIJM AANBRENGEN**

Dompel je scalpel in de lederlijm zodat er een kleine hoeveelheid lijm aan het uiteinde zit. Dep vervolgens de snede met de scalpel in de lengte van de snede om de lijm goed aan te brengen.

Zodra je de lijm hebt aangebracht, laat je je grip los en duw je beide kanten van het leder weer in elkaar. Druk vervolgens met het andere uiteinde van de scalpel (afgeronde plastic kant) voorzichtig op de inkeping. Overtollige lijm kan met uw vingers worden weggeveegd terwijl deze nog nat is.



## RESULTAAT!

Zodra de snede is gerepareerd, gebruikt u de handleiding voor kleuraanpassing in de Complete lederen reparatiekit om een kleur te fixeren en om de reparatie te camoufleren.

Mocht u nog eventuele vragen of twijfels hebben over een van onze product(en) of handleiding(en), neem dan even contact op met de klantenservice.

MEUBELKLINIEK LIMBURG - WIJNGAARDSWEG 2A - 6412PJ HEERLEN - 045 5411337  
INFO@MEUBELKLINIEKLIMBURG.COM - WWW.MEUBELKLINIEKLIMBURG.COM -  
KVK: 67685285 - BTW NR: NL001598208B40