

Extra handleiding: brandgat repareren

INSTRUCTIES

Deze gids laat u zien hoe u een brandgat in leer zoals een brandende sigaret kunt verhelpen. Soms dringen brandwonden helemaal door het leer heen, en dus kan deze gids ook worden gebruikt om te demonstreren hoe een gat in leer ook kan worden gerepareerd.



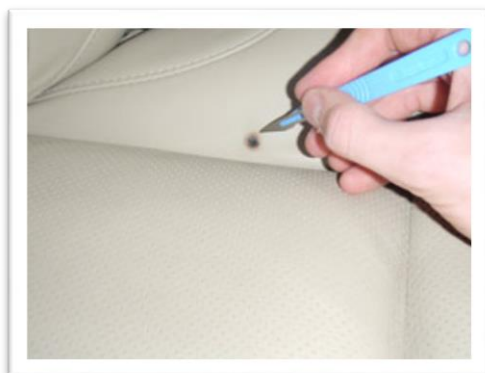
Autostoel brand gat

Om het brand gat te verhelpen, hebt u alleen een complete lederen reparatiekit nodig om het gat te repareren en de kleur te herstellen.

STAP 1. SNIJD HET GEBRANDE LEDER UIT

Door een brandwond krimpt het leer naar binnen waardoor een gerimpeld effect ontstaat en het leer hard wordt.

De eerste stap is om het gat gedeeltelijk te verwijderen. Snijd een kruis in de brandwond op ongeveer de helft van de diepte van het leer en snijd vervolgens de brandwond uit langs de rand met een scalpel. Nogmaals, slechts ongeveer 50% diepte in het leer.



Deze methode van snijden kan worden gebruikt bij brand gaten die niet volledig in het leer zijn doorgedrongen, voor gaten die wel volledig door het leer hebben gebrand, kunt u het helemaal verwijderen. Dit laat een gat achter dat vervolgens kan worden gerepareerd.

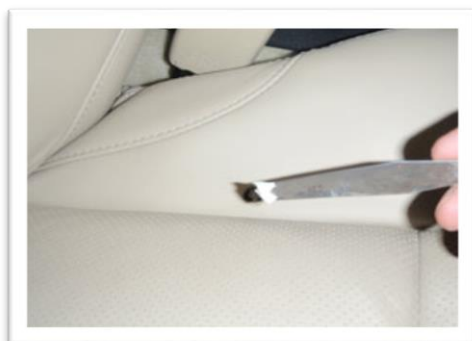
***Ga naar stap 4 als uw brandwond niet helemaal door het leer is gegaan en u geen gat hoefde te maken.

STAP 2. PLAATS HET SUB-PATCH ONDER HET LEDER

Gebruik een pincet om het canvasdoek vlak achter het leer te plaatsen en zorg voor een overlapping van ten minste 1 cm rondom alle randen van het gat. Breng vervolgens de lijm aan, zoals aangetoond in stap 3.



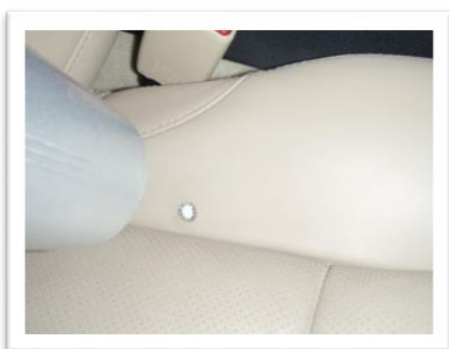
STAP 3. BRENG LIJM AAN OP VASTE SUB-PATCH OP DE PLAATS



De lijm wordt aangebracht met een dun voorwerp zoals de scalpel of verfroerder. Duw een kant van het gat naar beneden om de andere kant omhoog te brengen, veeg vervolgens de lijm op de onderkant van het gat en plak naar beneden. Herhaal dit zodat lijm aan alle randen wordt aangebracht, zorg ervoor dat er voldoende lijm wordt aangebracht om de pleister stevig aan de onderkant van het gat te plakken.

Wacht 20 minuten totdat de lijm is uitgehard.

Nu we een sterke steun hebben voor de reparatie, kunnen we wat zware vulstof in het gat aanbrengen om het te vullen.

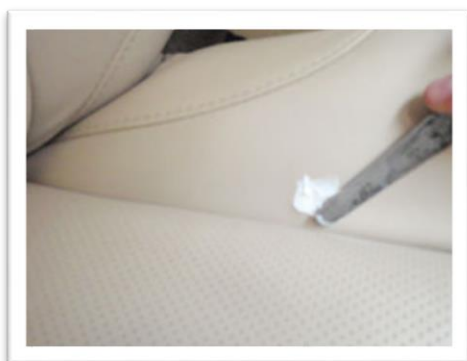


STAP 4. VUL HET GAT MET ZWARE FILLER

Als u een gat vult, moet je ongeveer 4 dunne lagen zware vuller aanbrengen, elke laag drogen met een haardroger en het naar beneden drukken terwijl je dit doet. Dit voorkomt dat het krimpt.

Als u slechts een beetje een burn-out hebt uitgesneden, breng dan twee dunne lagen vulstof aan.

Breng een kleine hoeveelheid vulstof aan in het gat met het paletmes en veeg het overtollige deel van de zijkant van het gat.



Droog grondig met een haardroger gedurende 3 minuten en laat het daarna nog 3 minuten staan. Druk het vulmiddel voorzichtig met uw vinger naar beneden en herhaal het proces opnieuw totdat het vulmiddel zich net onder het oppervlak van het leer bevindt.

gelijk blijft met het leer.

Zodra u klaar bent om de laatste laag plamuur aan te brengen, veeg je deze over het gat zodat de plamuur



STAP 5 (OPTIONEEL). RECREATIE GRAANPATROON/ leder reliëf

Deze stap is niet 100% cruciaal omdat het een reliëfpatroon met textuur in de vulstof in reliëf maakt. Dit is niet nodig voor de meeste reparaties,

maar we raden het aan als u een perfecte afwerking wilt of het als een professional gebruikt.

Om het korrel/ reliëf sjabloon voor deze stap te krijgen, koopt u een kant-en-klaar sjabloon, of koopt u onze kit waar u een aangepast reliëf patroon van uw leer kunt nemen - Grain Copier Set/ korrel – reliëf sjabloon set.

Als alternatief kunt u ons korrel/ reliëf herstelproduct gebruiken om het reliëf handmatig te vervangen.

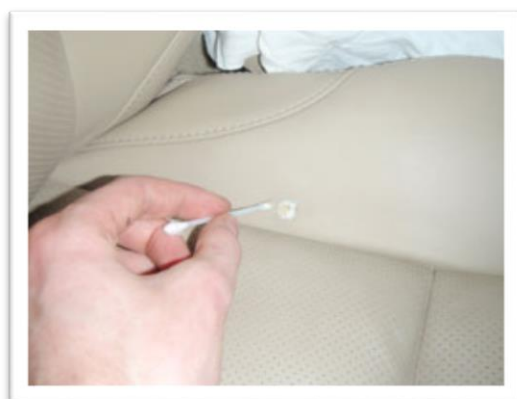


toegepast.

Plaats het korrel/ reliëf sjabloon met het zware vulmiddel op gelijke hoogte met het leeroppervlak en druk het voorzichtig naar beneden. Verwijder het sjabloon nadat u het naar beneden hebt gedrukt en droog het vulmiddel met een haardroger.

Laat 5 minuten intrekken en schuur vervolgens het oppervlak van het leer voorzichtig om het glad te maken.

Deze foto toont een close-up van het beschadigde gebied met de textuur die op het vulmiddel is



STAP 6. BRENG DE KLEURSTOF AAN OM REPARATIE TE GEBRUIKEN

Gebruik de Leather Touch Up Kit om de kleur van het leer aan te passen of stuur een stuk leer naar ons toe om de kleuren te matchen.

Breng de kleur aan op het vulmiddel met een wattenstaafje en droog met een föhn, laat gedurende 1 minuut rusten en breng meer kleur aan

tot het perfect past bij uw leder.



RESULTAAT!

Deze foto toont de afgewerkte stoel.

De kleurlaag wordt aangebracht door alleen de kleur op het vulmiddel aan te brengen totdat deze volledig dekkend wordt. Breng vervolgens wat kleur aan op het vulmiddel en verder eromheen om het te vermengen met het leer.

Breng vervolgens de afwerking aan met een sponsje op het gebied zodat het bij de glans eromheen past.



Dit is een verbeterde afbeelding van de vorige foto.

We hebben ingezoomd op het gebied waar we het verbrande gedeelte hebben gerepareerd om u te laten zien hoe het verkrijgen van het juiste korrel/ reliëf patroon en de juiste kleur kan zorgen voor een onzichtbare reparatie.

Mocht u nog eventuele vragen of twijfels hebben over een van onze product(en) of handleiding(en), neem dan even contact op met de klantenservice.